

1 わかふじ サービス提供方針

基本方針

利用者が日常生活を送る上で、必要な身辺自立の確立と社会性を身につけることを目指します。家庭での介護負担の軽減と地域での社会生活が可能となるよう支援していきます。それには、利用者個々の障害や発達に応じて目標を定め、適切な療育を行い、日常生活上の基本的訓練を反復しながら目標に近づけるよう支援していきます。

運営の基本方針

- 1 障害者総合支援法の目的である障害者が自立した日常生活又は社会生活が可能となるよう支援します。
- 2 施設利用者の人権と自主性を尊重します。
- 3 施設利用者の自立支援に向けた個別支援計画の作成と実践を行います。
- 4 施設内生活の快適性と安全性を確保します。
- 5 施設の持つ使命と能力を提供し地域福祉の向上に努めます。
- 6 職員の資質の向上と研鑽に努め、施設の体制強化とPRに努めます。

2 サービスの実施状況

(1) 生活介護事業所 障害者デイサービスセンターわかふじ

提供するサービスは、入浴・送迎・給食・延長(時間外)利用(8時～9時、16時～19時希望者)移動支援(応相談)です。個別支援計画書に基づいて日常生活の援助や身体介護・余暇支援活動等を行い、利用者に安全で快適な時を提供すると共に、地域に密着した施設づくりに努めました。

- ・定員40名 登録者数50名(R4.3.31現在)
- ・実施日：月曜日～金曜日(祝祭日は除く)及び、特別日運営(月1回、土曜日・長期休暇時等)
- ・利用時間：9:00～16:00
- ・送迎サービス：火曜日～金曜日稼働(月曜日は職員会議や行事等の日として運行なし)
- ・入浴サービス：月曜日・水曜日・金曜日稼働(その他、夏季、冬季運営日等に希望者のみ実施)
- ・給食サービス：毎日提供(ミキサー・刻み・普通食 形態は個々に対応)
- ・延長利用サービス：希望者には8時～9時又は、16時～19時まで延長利用可能。希望者には食事を提供しました。(各市町の地域生活支援事業)

※緊急支援利用として、最大21時まで利用可。

- ・歯科や婦人科等への通院同行を実施しました。
- ・日中一時支援による受け入れを実施しました。

(2) 児童発達支援事業所 わかば園

志太榛原圏域の医療的ケアを必要とする障害児(未就学児)等への療育及び日常生活支援を行うと共に、家族の介護負担の軽減を図っています。様々な障害又は発達における課題があっても家庭以外での日中生活を可能にし、適度な刺激を受け、生活リズムの確立を支援しました。個性を尊重し安全管理に充分配慮しつつ運営に努めてきました。児童一人ひとりが小集団の中で人との関わりを意識しながら、心身ともに健やかに成長発達できるように支援しました。

- ・定員：5名 登録者数13名 (R4.3.31現在)
- ・実施日：月曜日～金曜日 週5日間 (祝祭日は除く)
- ・利用時間：9：00～16：00
- ・延長保育サービス：希望者に16時以降時間を延長して利用できる。最高18時まで、水分補給等(焼津市は地域生活支援事業利用可)
※藤枝市児童は制度対象外(延長保育として、自費サービスで、その費用は、平成26年度までの地域生活支援事業の自己負担額に準じた額です。)
- ・送迎サービス：火曜日～金曜日稼働(ニーズに応じて個別送迎の対応あり)

加えて、県事業である在宅重症心身児(者)療育支援事業と外来療育事業を受託し、施設支援を述べ8回、訪問療育指導を述べ37回、外来療育指導を述べ15回実施しました。また、例年実施しています藤枝市障害児ライフサポート事業による親子通園事業の利用者はありませんでした。

(3) 放課後等デイサービスわかあゆ【第1わかあゆ、第2わかあゆ】

静岡県立藤枝特別支援学校及び、静岡県立吉田特別支援学校に通学中の志太榛原圏域在住の学齢期の児童を対象に、放課後(特別支援学校下校後)及び短縮日課、長期休暇時や土曜日等(特別運営日のみ)に、放課後等デイサービス事業を提供しました。主に、重症心身障害児又はそれに準ずる児童を対象に、学校から施設までの送迎とおやつ・水分等の提供、始まりの会、活動又は自由遊び、季節の行事、防災訓練、ドライブ等を実施しました。また、異年齢児との関わりを大切に自分らしく“のびのび”健やかな発達が出来るよう事業所名を「わかあゆ」と命名しています。日頃、子育てや介護に多忙な保護者の皆さんが少しでも自分の時間を持ち、安心して託すことが出来るよう支援しました。看護師の配置により、医療的ケアの児童も受け入れました。但し、実施体制上、日中に人工呼吸器を使用している児童は不可としました。

- ・定員：各5名 登録者数61名 (R4.3.31現在)

(4) 共同生活援助・短期入所わかたけ

平成29年度より、共同生活援助事業を定員7名と、短期入所事業定員2名で開始しました。夜勤職員と、世話人等を配置し、住み慣れた地域で自分らしく過ごす生活の実現を図りました。また、日中の通所先への送迎をし、日中活動と夜間の居住との安定をバランスよく図りました。短期入所事業においては、短期入所受給者証をお持ちの児童(3才以上)及び成人を対象に、共同生活援助事業入所者と共存できる方々の受け入れを実施しました。当法人利用者以外の児童及び成人も対象となり、初めて家庭以外での宿泊体験に挑戦できた方もおり、そうした利用者さんの自信と経験拡大及び保護者の不測時の安心の担保に繋がるものとなりました。短期入所での緊急時の受け入れも実施しました。

- ・定員 共同生活援助：7名 短期入所：2名 登録者数73名 (R4.3.31現在)

(5) 相談支援事業所すろ〜らいふ

障害者総合支援法に基づく指定特定相談支援事業及び、児童福祉法に基づく指定障害児相談支援事業を実施しました。本事業は、平成25年4月1日より藤枝市より指定を受け、主に藤枝市に在住の、児童発達支援や障害福祉サービス等の利用を希望する方々を対象に、障害児支援利用計画案又は、サービス等利用計画案を作成しました。そして、支給決定後に、サービス担当者会議を実施し、障害児支援利用計画又は、サービス等利用計画を作成しました。また、継続サービス利用支援を実施し、モニタリング及び必要に応じて計画の見直しを行いました。その他、基本相談を大切に実施しました。

・契約者：184名（児童94名・成人90名）（R4.3.31現在）

◎令和3年度わかふじ・わかば園・わかあゆ主要行事（主な行事等抜粋）

4月	わかふじ始業式 わかば園入園式	10月	わかふじ祭り カタログ販売「わかふじ」 わかば園親子バス遠足
5月	わかふじ季節の行事 わかあゆおやつ作り	11月	わかふじ保護者参加週間 わかば園七五三を祝う会 わかあゆおやつ作り
6月	わかふじスポーツレクリエーション わかば園親子運動会・交流保育（～11月）	12月	クリスマス会
7月	七夕の会	1月	わかふじスポーツレクリエーション わかあゆお正月遊び
8月	わかふじ季節の行事 わかふじスポーツレクリエーション	2月	節分の会 お楽しみ会（わかば園）
9月	わかあゆおもちゃ作り わかば園祖父母参観	3月	お楽しみ会(わかふじ・わかあゆ) わかば園卒園式

※コロナ感染症対策を考慮した上で実施方法を検討しながら行いました。

3 利用者の状況（令和4年3月31日現在）

○受入れ市町（人）

※【 】は定員

事業名	わかふじ	わかあゆ	わかば園	わかたけ (グループホーム)	わかたけ (短期入所)	すろ～らいふ
藤枝市	36	30	11	7	52	152
焼津市	9	15	2		12	24
島田市	3	11			6	5
吉田町	2	3			2	1
牧之原市		2			1	2
静岡市他						0
登録者数	【40】 50	【10】 61	【5】 13	【7】 7	【2】 73	184
前年度	【40】 51	【10】 58	【6】 17	【7】 7	【2】 72	182

○平均年齢（歳）

事業名	わかふじ	わかあゆ	わかば園	わかたけ		すろ～らいふ
				グループホーム	短期入所	
平均年齢	31.6	13.0	4.3	37.4	22.5	21.9

○障害の状況（人）

療育手帳A	療育手帳B	身体障害者手帳1級	身体障害者手帳2級	医療的ケアの必要児者	障害支援区分平均
102	2	76	6	40	5.8

4 実績表(月間利用者数実績)(人)

(1)生活支援事業所 わかふじ

月	4	5	6	7	8	9	10	11	12	1	2	3	年間	前年
開所日	20	19	23	21	21	21	22	21	21	20	19	22	250	250
生活介護 事業実績	714	661	797	721	696	725	764	735	700	683	671	751	8,618	8,324
入浴	140	151	171	169	148	150	174	165	170	150	139	156	1,883	1,618
送迎	628	610	741	635	589	600	680	590	606	612	560	668	7,519	7,367
延長	34	26	35	28	30	35	32	37	26	22	27	23	355	353

(2)児童発達支援事業所 わかば園

月	4	5	6	7	8	9	10	11	12	1	2	3	年間	前年
開所日	19	18	22	20	19	20	21	20	20	18	15	21	233	237
児童発達 支援事業	101	106	123	120	125	123	135	121	113	103	80	126	1,376	1,728
送迎	25	21	44	39	35	39	29	29	29	43	19	44	396	801
ライブサポート 親子通園	0	0	0	0	0	0	0	0	0	0	0	0	0	10

(3)放課後等デイサービス わかあゆ(第1・第2)

月	4	5	6	7	8	9	10	11	12	1	2	3	年間	前年
開所日	20	19	23	21	20	21	22	21	21	17	16	22	243	250
第1	111	111	139	135	128	107	126	128	125	96	93	122	1,421	1,425
第2	100	107	112	118	121	92	112	104	123	85	73	96	1,243	1,258
合計	211	218	251	253	249	199	238	232	248	181	166	218	2,664	2,683
第1送迎	117	139	175	125	0	138	156	159	127	98	110	85	1,429	1,359
第2送迎	98	125	120	106	0	109	135	128	116	89	84	73	1,183	1,194
送迎合計	215	264	295	231	0	247	291	287	243	187	194	158	2,612	2,553

※わかふじ・わかば園・わかあゆ送迎は「朝1(迎え)1回」「帰り(送り)1回」と換算した回数

わかふじの送迎はグループホームわかたけの利用者の送迎を含んだ回数

(4)共同生活援助・短期入所 わかたけ

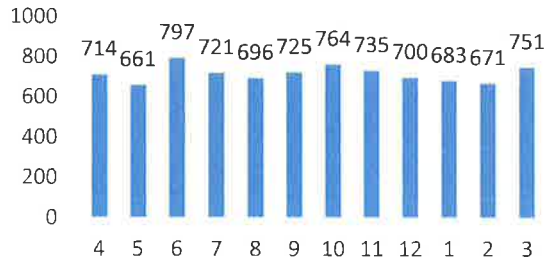
月	4	5	6	7	8	9	10	11	12	1	2	3	年間	前年
開所日	29	28	30	29	29	29	31	30	30	28	27	30	350	348
共同生活 援助事業	186	171	195	190	185	184	196	189	183	178	174	183	2,214	2,186
短期入所 支援事業	92	87	97	90	90	89	98	99	97	79	77	89	1,084	1,062

(5)相談支援事業所 すろ~らいふ

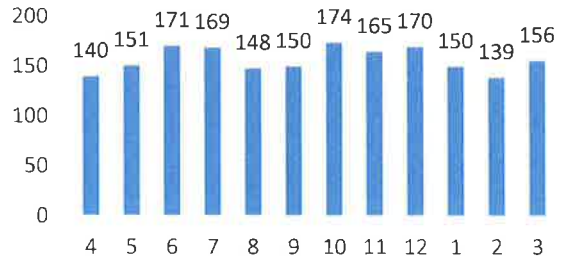
月	4	5	6	7	8	9	10	11	12	1	2	3	年間	前年
計画相談 支援	35	17	19	21	14	17	14	12	13	13	14	19	208	201
継続サービス 利用支援	33	52	57	51	37	36	40	39	37	48	33	50	513	470

令和3年度 全事業 利用者数等の推移状況

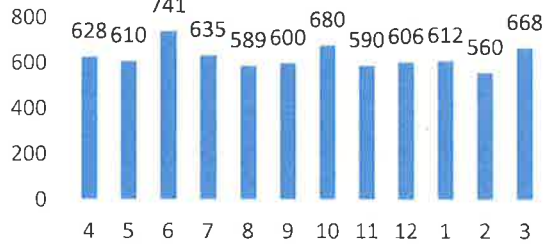
わかふじ利用者数(人/月)



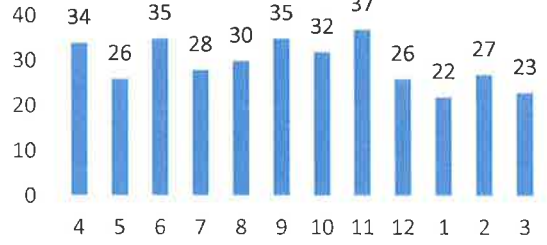
わかふじ入浴利用者数(人/月)



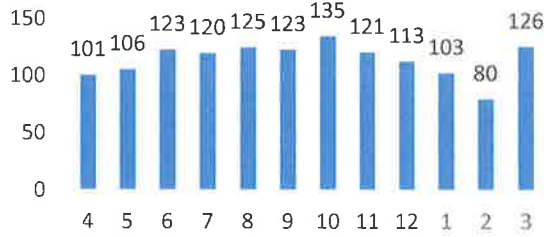
わかふじ送迎利用者数(人/月)



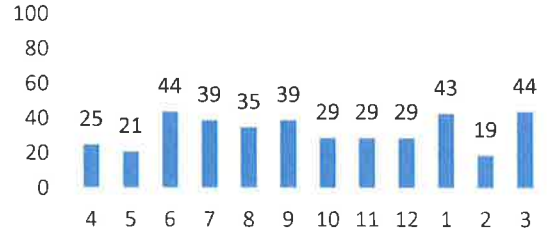
わかふじ延長利用者数(人/月)



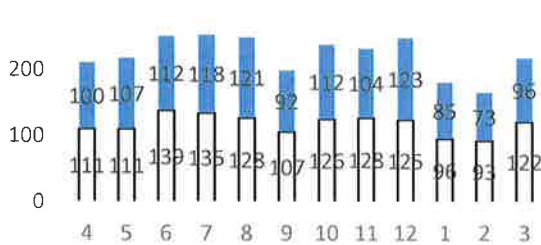
わかば園利用児数(人/月)



わかば園送迎利用児数(人/月)

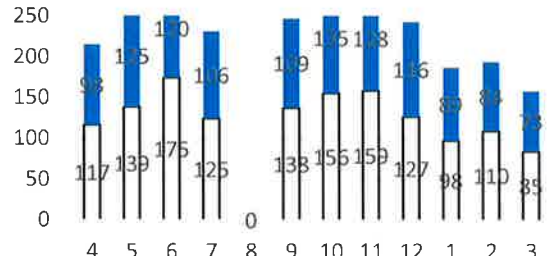


第1・第2わかあゆ利用者数(人/月)



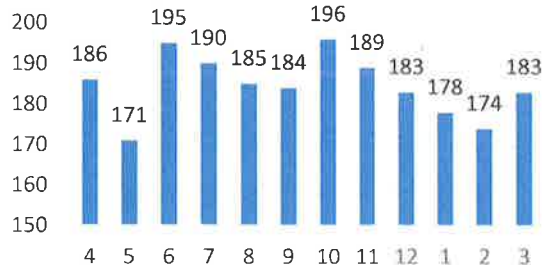
□第1わかあゆ ■第2わかあゆ

第1・第2わかあゆ送迎利用者数(人/月)

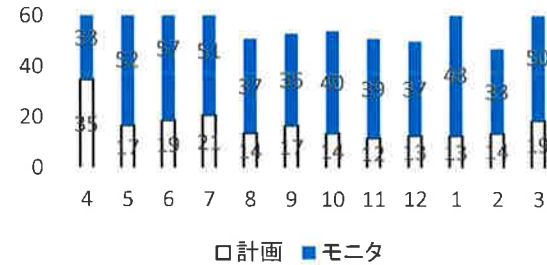


□第1送迎 ■第2送迎

わかたけ利用者数(人/月)



すろ～らいふ利用者数(人/月)



□計画 ■モニタ

事業報告の附属明細書

令和3年度事業報告の内容を補足する重要な事項がないため、事業報告の附属明細書は作成していません

社会福祉法人 富水会
理事長 糸柳 格 順