



- 本館** ○障害者サービスセンター わかば園
○放課後等デイサービス 第2わかばあゆ



- 南館** ○児童発達支援事業所 わかば園
○放課後等デイサービス 第1わかばあゆ
○共同生活援助・短期入所 わかたけ
○相談支援事業所 すろ～らいふ

1 わかふじ サービス提供方針

基本方針

障害児(者)の、日常生活を送る上で必要な身辺自立の確立と社会性を身に付け、そのことにより家庭での介護負担軽減と地域での社会生活が可能となるよう、利用者それぞれの障害の程度や状況及びニーズに応じて個別支援計画を立て、その人それぞれに応じた支援をします。また、全体活動、グループ活動で、創作的活動や仲間と共に社交性を養います。

運営の基本方針

1. 基本的な生活習慣を身に付ける為の生活支援や、健康な心身を育む機能面・情操面の支援をします。
2. 社会参加の実現を図る為の社会参加・集団参加、生産活動に対する支援に努めます。
3. 入浴・送迎・給食・延長・通院同行・療育指導・ブラッシング指導等を提供することで、健康増進、家族の負担軽減、栄養面の配慮などが図られるように努めます。
4. 施設内での生活の快適性と安全性の推進に努めます。
5. 利用者の人権と自主性を尊重します。
6. 施設の持つ使命と能力を提供し、地域福祉の向上に努めます。
7. 職員の資質向上と研鑽に努め、施設の体系強化とPRに努めます。
8. 重症心身障害児(者)等利用者全てがその人らしく生きていくための主体性及び価値観を尊重し、利用者の立場に立ち日々の生活の充実と実現に向け援助します。
9. 生活リズムを通じ、疾病と機能低下の予防や体力の増進を図ると共に、施設と保護者、近隣のボランティア等が一体となり在宅生活を維持していくことを援助します。
10. 「生まれ育ったこの街で自分らしく暮らしたい、を応援します」を合言葉に障害児(者)及びその家族等のライフステージに応じたニーズに柔軟な相談に応じ、対応していきます。

2 サービスの実施状況

(1) 生活介護事業所 障害者デイサービスセンターわかふじ【本館】

- 提供するサービスは、入浴・送迎・給食・延長(時間外)利用(8時～9時、16時～19時希望者)移動支援(応相談)です。個別支援計画書に基づいて日常生活の援助や身体介護・余暇支援活動等を行い、利用者に快適な時を提供すると共に、地域に密着した施設づくりに努めました。
- ・定員40名 登録者数49名 (H31.3.31現在)
- ・実施日：月曜日～金曜日(祝祭日は除く)及び、特別日運営(月2回、土曜日・長期休暇時等)
- ・利用時間：9：00～16：00
- ・送迎サービス：火曜日～金曜日稼動(月曜日は職員会議や行事等の日として運行なし)
- ・入浴サービス：月曜日・水曜日・金曜日稼動(その他、夏季、冬季運営日等に希望者のみ実施)
- ・給食サービス：毎日提供(ミキサー・とろみ・刻み・普通食 形態は個々に対応)
- ・延長利用サービス：希望者には8時～9時又は、16時～19時まで、延長利用していただきました。
希望者には食事を提供しました。(各市町の地域生活支援事業)
- ※緊急支援利用として、最大21時まで利用可。
- ・歯科や婦人科等への通院同行を実施しました。
- ・日中一時支援による、障害児(者)の受け入れを実施しました。
- ・移動支援事業による、冠婚葬祭時の目的地等での支援を開始しました。

(2) 児童発達支援事業 わかば園【南館】

- 制度改正に伴い、平成24年4月より、重症心身障害児(者)通園事業(B型)から、児童発達支援事業に移行し7年が経ちました。志太榛原圏域の医療ケアを必要とする障害児(未就学児)等への療育及び日常生活支援を行うと共に、家族の介護負担の軽減を図っています。様々な障害又は発達における課題があっても家庭以外での日中生活を可能にし、適度な刺激を受け、生活リズムの確立を支援しました。当事業も、利用者の個性を尊重し安全管理に充分配慮しつつ運営に努めてきました。児童一人ひとりが小集団の中で人との関わりを意識しながら、心身ともに健やかに成長発達できるように支援しました。
- 定員：5名 登録者数17名 (H31.3.31現在)
- 実施日：月曜日～金曜日 週5日間(祝祭日は除く)
- 利用時間：9：00～16：00
- 延長保育サービス：希望者に16時以降時間を延長して利用できる。最高18時まで、水分補給等(焼津市は地域生活支援事業利用可)
- ※藤枝市児童は制度対象外(延長保育として、自費サービスで、その費用は、平成26年度までの地域生活支援事業の自己負担額に準じた額です)
- 送迎サービス：平成30年4月より送迎サービスの試験運用開始

(3) 親子通園（わかば園） 【南館】

●藤枝市障害児ライフサポート事業により、毎月指定日に親子通園事業を実施。概ね1歳半からの未就学児童を対象に、親子遊びや季節行事や療育相談等を実施しました。藤枝市子ども家庭相談センター発達支援係や藤枝市保健センターとも連携し、課題のある児童の早期発見をし、在宅生活を送るそれら児童に地域社会に参加する場を提供し、児童と保護者が共に健康的で情緒的な日常生活が送れるよう支援しました。親子遊びの提供と、重症心身障害児を持つ親の集いの場として機能しました。また、親子通園にて当施設を知り、児童発達支援事業への移行も可能としました。

(4) 放課後等デイサービスわかあゆ 【第1わかあゆ：南館、第2わかあゆ：本館】

定員：5名 登録者数45名 (H31.3.31現在)

●静岡県立藤枝特別支援学校及び、静岡県立吉田特別支援学校に通学中の志太榛原圏域在住の学期の児童を対象に、放課後(特別支援学校下校後)及び短縮日課、長期休暇時、及び特別開催日(土曜日等)に、放課後等デイサービス事業を提供しました。主に、重症心身障害児又はそれに準ずる児童を対象に、学校から施設までの送迎とおやつ・水分等の提供、始まりの会、活動又は自由遊び、季節の行事、防災訓練、ドライブ等を実施しました。また、異年齢児との関わりを大切に自分らしく“のびのび”健やかな発達ができるよう事業所名を「わかあゆ」と命名しました。日頃、子育てや介護に多忙な保護者の皆さんが少しでも自分の時間を持ち、安心して託すことが出来るよう支援しました。看護師の配置により、医療的ケアの児童も受け入れました。但し、実施体制上、日中に人工呼吸器を使用している児童は不可としました。「第1わかあゆ」は南館にて運営、「第2わかあゆ」を本館で運営。

(5) 共同生活援助・短期入所わかたけ 【南館】

定員：7名

●平成29年度より、共同生活援助事業を定員7名と、短期入所事業定員2名で開始しました。夜勤職員と、世話人等を配置し、住み慣れた地域で自分らしく過ごす生活の実現を図りました。また、日中の通所先への送迎をし、日中活動と夜間の居住の安定をバランスよく図りました。短期入所事業においては、短期入所支援受給者証をお持ちの児童(3才以上)及び成人を対象に、共同生活援助事業入所者と共存できる方々の受け入れを実施しました。当法人利用者以外の児童及び成人も対象となり、中には初めて家庭以外での宿泊経験に挑戦できた方もおり、そうした利用者さんの自信と経験拡大及び保護者の不測時の安心の担保に繋がるものとなりました。短期入所の緊急時の受け入れも実施しました。

(6) 相談支援事業所すろ～らいふ 【南館】

契約者：174名(児童94名・成人80名)

●障害者総合支援法に基づく指定特定相談支援事業及び、児童福祉法に基づく指定障害児相談支援事業を実施しました。本事業は、平成25年4月1日より藤枝市より指定を受け、主に志太榛原圏域に在住の、障害福祉サービス等の利用を希望する方々を対象に、障害児支援利用計画案又は、サービス等利用計画案を作成しました。そして、支給決定後に、サービス担当者会議を実施し、障害児支援利用計画又は、サービス等利用計画を作成しました。また、継続サービス利用支援としてモニタリングを実施し、サービスの計画についてのチェック及び必要に応じて計画の見直しを行いました。常に基本相談を大切にして実施しました。

(7) 静岡県地域療育支援センター事業 【南館】

- 静岡県より社会福祉法人焼津福祉会生活支援センターわおんが委託を受けている「静岡県地域療育支援センター事業」の再委託を受け、訪問療育、外来療育、施設支援を実施しました。どの福祉支援にも結び付かない谷間の利用者さんに対して、必要な支援や助言をすることでの療育機関として機能しました。

◎平成30年度わかふじ・わかば園・わかあゆ主要行事（主な行事等抜粋）

4月	わかふじ始業式 わかば園入園式	10月	わかふじ祭り わかば園親子バス遠足
5月	わかば園親子運動会 わかあゆおやお作り	11月	わかふじ保護者参加週間 わかば園七五三を祝う会 わかあゆおやお作り
6月	わかば園交流保育（～11月）	12月	クリスマス会
7月	七夕の会	1月	わかふじ成人式 わかあゆお正月遊び
8月		2月	節分の会 わかば園保育参観
9月	わかあゆおもちゃ作り わかば園祖父母参観	3月	お楽しみ会 わかば園卒園式

※わかふじ：個別外出(隔年行事)を通年実施、計12コー

ス

3 利用者の状況（平成31年3月31日現在）

○受入れ市町（人）

事業名	※最下段【 】は定員				わかたけ (グループホーム)	わかたけ (短期入所)	すろ～らいふ
	わかふじ	わかあゆ	わかば園	わかたけ			
藤枝市	37	21	13	7	43	145	
焼津市	7	11	4		11	22	
島田市	3	7			4	3	
吉田町	2	6				1	
牧之原市		2			1	3	
静岡市他						0	
登録者数	【40】 49	【10】 45	【5】 17	【7】 7	【2】 59	174	
前年度	【40】 49	【10】 47	【5】 15	【7】 7		165	

○平均年齢（歳）

事業名	わかふじ	わかあゆ	わかば園	わかたけ (グループホーム)	わかたけ (短期入所)	すろ～らいふ

平均年齢	29.2	12.2	3.3	33.4	20.9	19.7
------	------	------	-----	------	------	------

○障害の状況（人）

療育手帳A	療育手帳B	身体障害者 手帳1級	身体障害者 手帳2級	医療的ケア の必要児者	障害支援 区分平均
98	2	76	5	38	5.8

4 実績表(月間利用者数実績)(人)

(1) 生活支援事業所 わかふじ

月	4	5	6	7	8	9	10	11	12	1	2	3	年間	前年
開所日	19	21	20	21	20	18	21	21	19	19	19	19	237	259
生活介護 事業実績	628	729	710	736	707	628	750	710	642	621	628	671	8,160	8,042
入浴	112	136	144	126	146	126	122	140	123	116	116	154	1,561	1,668
送迎	559	668	650	671	597	585	593	590	522	529	569	506	7,039	6,980
延長	38	43	47	49	44	42	45	40	39	41	40	50	518	463

(2) 児童発達支援事業所 わかば園

月	4	5	6	7	8	9	10	11	12	1	2	3	年間	前年
開所日	19	21	20	21	20	18	21	21	19	19	19	19	237	238
児童発達 支援事業	76	93	93	86	95	89	125	135	137	122	127	146	1,324	1,153
送迎	21	65	63	59	76	62	91	97	90	74	80	64	842	
ライフサポート 親子通園	0	0	0	0	0	0	0	0	2	0	2	0	4	0

(3) 放課後等デイサービス わかあゆ(第1・第2)

月	4	5	6	7	8	9	10	11	12	1	2	3	年間	前年
開所日	19	21	20	21	20	18	21	21	19	19	19	19	237	260
第1	101	100	105	124	134	96	120	115	125	106	111	124	1,361	1,171
第2	82	123	107	134	129	97	107	98	128	108	107	115	1,335	1,135
合計	183	223	212	258	263	193	227	223	253	214	218	239	2,696	2,306
第1送迎	93	107	105	88	16	111	124	123	105	118	127	103	1,220	
第2送迎	72	116	105	95	4	105	105	112	101	114	117	89	1,135	
送迎合計	165	223	210	183	20	216	229	235	206	232	244	192	2,355	

(4) 共同生活援助・短期入所 わかたけ

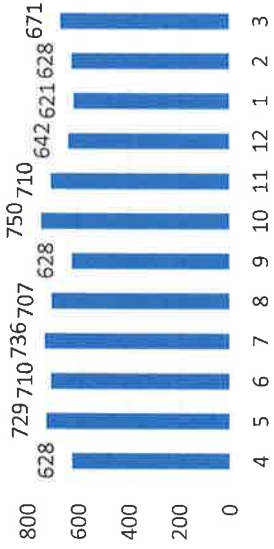
月	4	5	6	7	8	9	10	11	12	1	2	3	年間	前年
開所日	30	31	30	31	31	30	31	29	25	25	27	30	350	350
共同生活 援助事業	157	173	174	175	178	165	164	167	164	148	159	167	1,991	2,001
短期入所 支援事業	70	78	88	80	83	78	84	87	89	98	88	89	1,012	590

(5) 相談支援事業所 すろ〜らいふ

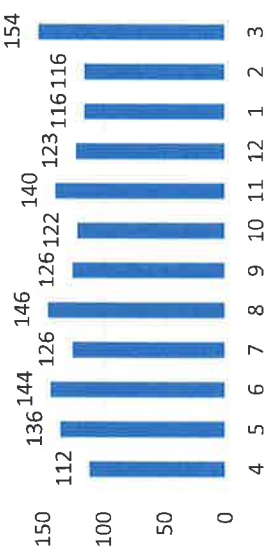
月	4	5	6	7	8	9	10	11	12	1	2	3	年間	前年
計画相談 支援	17	13	26	17	13	14	14	9	12	10	9	27	181	180
継続サービス 利用支援	23	26	12	12	10	27	11	16	22	19	15	19	212	239

平成30年度 全事業 利用者数等の推移状況

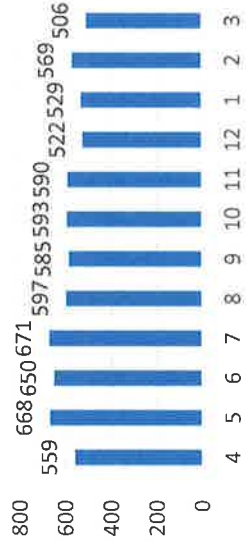
わかふじ利用者数(人/月)



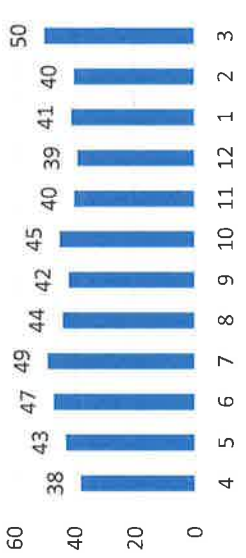
わかふじ入浴利用者数(人/月)



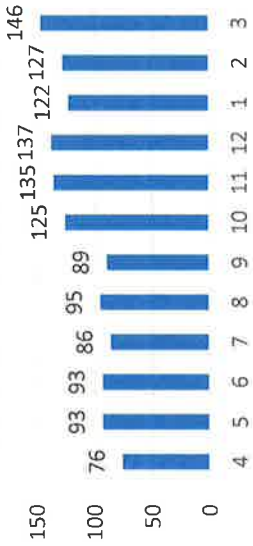
わかふじ送迎利用者数(人/月)



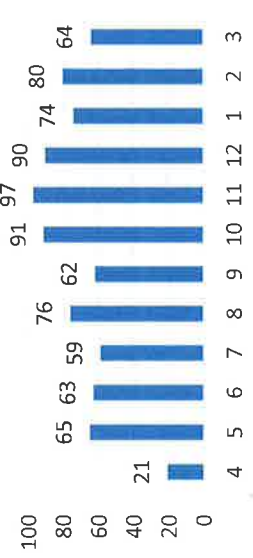
わかふじ延長利用者数(人/月)



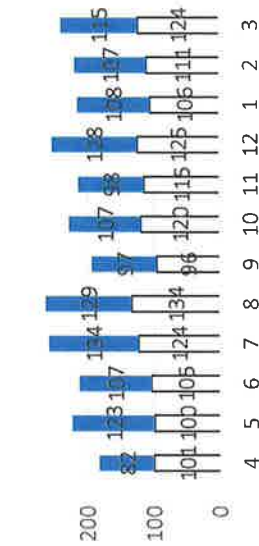
わかば園利用者数(人/月)



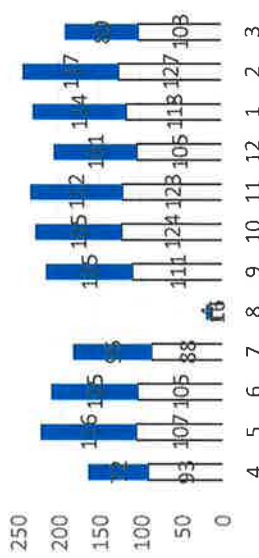
わかば園送迎利用者数(人/月)



第1・第2わかあゆ利用者数(人/月)



第1・第2わかあゆ送迎利用者数(人/月)



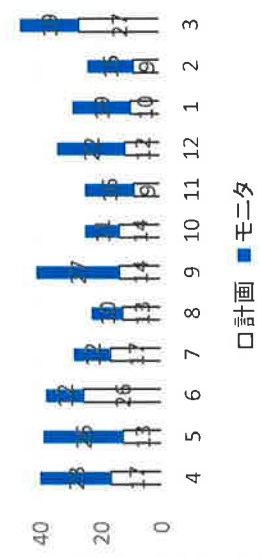
□ 第1わかあゆ ■ 第2わかあゆ

□ 第1送迎 ■ 第2送迎

わかたけ利用者数(人/月)



すろ〜らいふ利用者数(人/月)



□ 計画 ■ モニタ

<行事・活動の様子>



わかふじ祭り・職員によるアトラクション



成人式



個別外出・富士山こどもの国で雪遊び



わかふじ音楽療法ピアノに合わせて楽器演奏♪



わかふじクリスマス会



わかあゆ音楽療法



わかあゆお菓子作り



わかあゆ お正月遊び・福笑い



わかば園祖母参観



わかば園祖母参観



わかば園・わかあゆ合同水遊び♪



七五三を祝う会