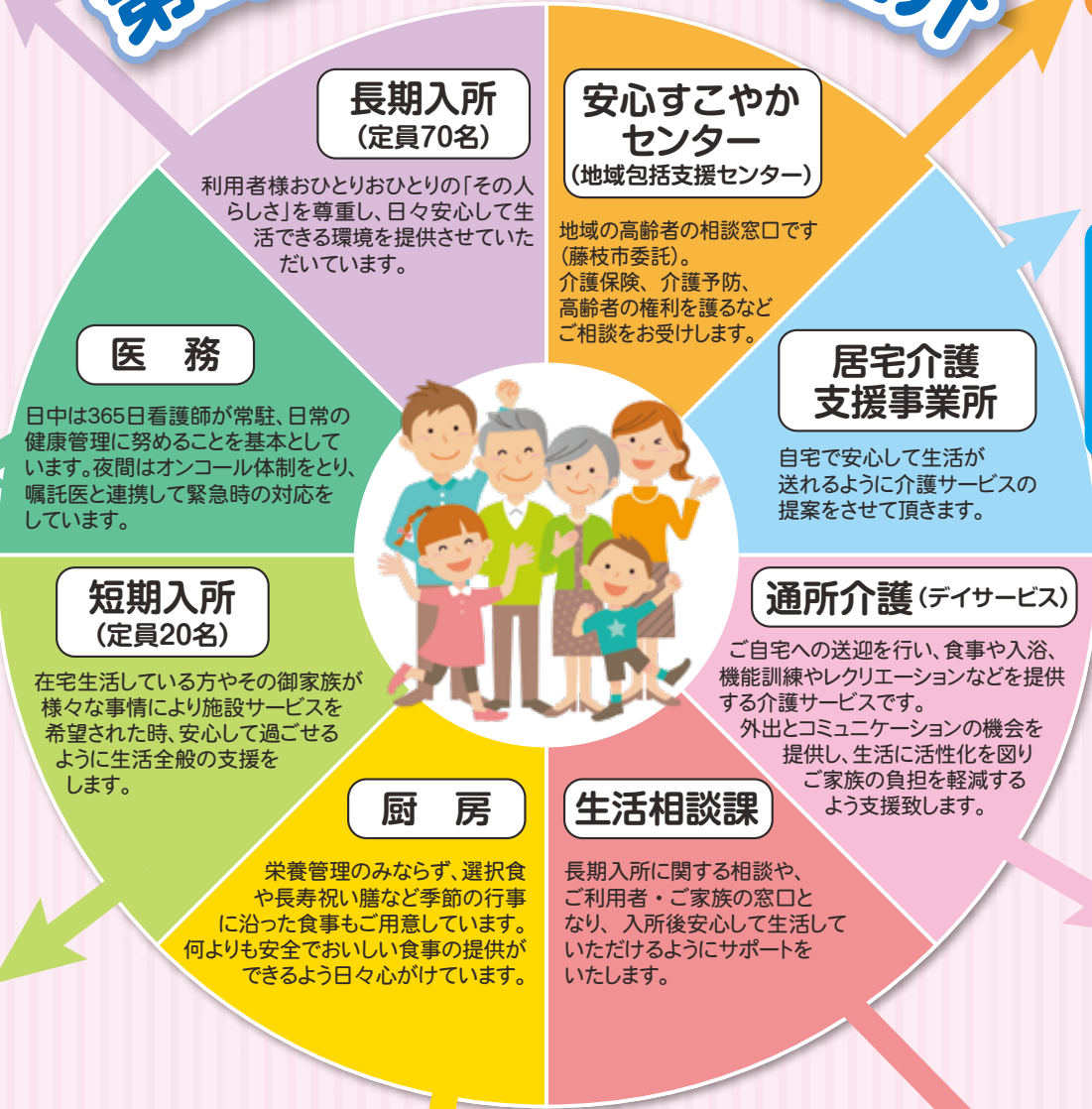


第2開寿園 サービス紹介



その人らしさを大切にしています

季節ごとにイベントを楽しんだり、外出や買い物に出かけたりと、今までの生活に寄り添った支援をしています。

園芸
収穫された野菜は厨房で調理してもらいます。

季節のイベント
毎年、5月には鯉のぼりが元氣よく泳いでいます。
年末のもちつきは皆さんに好評です。

穏やかに過ごしていただけるよう健康管理に努めています

長期利用者様

- 嘱託医の回診(4回/月)
- 定期健康診断(1回/年)
- 各種予防接種
- 内服薬管理

短期利用者様

- 血圧や体温の測定(入所時、体調不良時etc)
- 点眼や傷の処置など

おもてなしの心を大切にしています

衣類の貸し出し
衣類の用意(無料)があるので、少ない荷物で御利用できます。

園芸
季節の野菜を育てたり収穫して食べています。ミニトマトは毎年好評です。

イベント
毎月イベントを行っています。写真は春のお花見弁当です。

長期入所

医務

短期入所

長期入所
(定員70名)

利用者様おひとりおひとりの「その人らしさ」を尊重し、日々安心して生活できる環境を提供させていただいています。

医務

日中は365日看護師が常駐、日常の健康管理に努めることを基本としています。夜間はオンコール体制をとり、嘱託医と連携して緊急時の対応をしています。

短期入所
(定員20名)

在宅生活している方やその御家族が様々な事情により施設サービスを希望された時、安心して過ごせるように生活全般の支援をします。

厨房

栄養管理のみならず、選択食や長寿祝い膳など季節の行事に沿った食事をご用意しています。何よりも安全でおいしい食事の提供ができるよう日々心がけています。

安心すこやかセンター
(地域包括支援センター)

地域の高齢者の相談窓口です(藤枝市委託)。介護保険、介護予防、高齢者の権利を護るなどご相談をお受けします。

居宅介護支援事業所

自宅で安心して生活が送れるように介護サービスの提案をさせていただきます。

通所介護(デイサービス)

ご自宅への送迎を行い、食事や入浴、機能訓練やレクリエーションなどを提供する介護サービスです。外出とコミュニケーションの機会を提供し、生活に活性化を図りご家族の負担を軽減するよう支援致します。

生活相談課

長期入所に関する相談や、ご利用者・ご家族の窓口となり、入所後安心して生活していただけるようにサポートをいたします。

厨房

イベント食



七夕の三色そうめん

特別献立



寿司バイキング

利用者様を笑顔にします

特別な日は特別な献立でおもてなし致します。

地域包括支援センター

“いつまでも住み慣れた地域で暮らしたい”皆さんの思いを応援します

地域ケア会議
地域の方から行政職員までみんなで話し合います。

地域の公会堂での出張教室
出張も可能です。体操や脳トレ教室も開催します!

居宅介護支援事業所

迅速かつ丁寧に対応します

ご本人の望む生活が出来るようにケアプランを作成し支援させていただきます。

通所介護

一人一人の個性を活かしたケアを心掛けています

回想歌声喫茶
利用者様の歌のペースに合わせてながら、職員が生演奏しています!

レクリエーション
体を動かすゲームや習字、クラフト等様々なレクリエーションを行っています。

機能訓練
運動や脳トレ等を行っています。

体験利用 随時募集しています!
体験時、送迎・御食事等サービス

生活相談課

ご利用者・ご家族に寄り添います

入所についてどんな事でも結構です、お気軽にご相談下さい。

受診や外出イベントの際には、送迎を行います。